

magazine



Saremo presenti al 54° Congresso **Amici di Brugg 2011** (Rimini 26-27-28 maggio 2011) (Pad. A5 - Corsia 2 - Stand 47)

STUDIO SUL SISTEMA MCM® IN PROTESI

Un'ulteriore conferma della validità del sistema MCM® in protesi! Lo conferma un lavoro clinico dell'Università di Roma Tor Vergata in un articolo apparso su Dental Cadmos, febbraio 2011.



pag.2

UN NUOVO COFANETTO FENIIIIIX per le caratterizzazioni individuali



Utilizzabile sia in laboratorio che in studio (secondo i due protocolli a pag. 6 e 7). I colori del cofanetto Compodent sono 4: ROSSO, BIANCO, RUGGINE e MARRONE NEUTRO.



pag.5-7

TRE NUOVI KIT

riuniscono i prodotti necessari per tre diverse lavorazioni:
- perno individuale in fibra, tecnica diretta
- cementazione perni e preparazione monconi
- rifinitura e lucidatura di materiali compositi



pag.3

DUE NUOVI PRODOTTI



Nuovo cemento autoadesivo di ultima generazione indicato per cementazione permanente adesiva di intarsi, onlays, corone, ponti e perni endodontici.



Gel sbiancante per uso professionale indicato per il trattamento sbiancante di denti devitalizzati, denti ingialliti per cause patologiche, in alternativa a corona o veneer.

pag.4-5

I CORSI di DEI® ITALIA

Molte opportunità di aggiornamento per tecnici e dentisti
Tra i relatori: Odt. P. Pagliari, Odt. L. Colella, Prof. E. Conserva, Odt. F. Faraone, Odt. A. De Benedetto, Odt. A. Savioli, Odt. D. Schembri



pag.8-12

OFFERTE

Sensazionali offerte da non perdere!



pag.13-15

NUOVO SITO www.deiitalia.it

Nuova veste e contenuti aggiornati per il sito web di DEI® italia



pag.16

NUOVO PACKAGING

per molti prodotti DEI® italia



pag.16

Ulteriore conferma della validità del sistema MCM® in protesi

Recentemente è stato pubblicato un lavoro clinico sulla rivista Dental Cadmos - Febbraio 2011 eseguito dall'Università di Roma Tor Vergata (P. Cardelli, F. Balestra, M. Gallio, M. Montani, R. Barnabei) del Dipartimento di Malattie Odontostomatologiche, UOC di Odontostomatologia, Resp. Prof. C. Arcuri.

Lo scopo del lavoro era quello di valutare l'efficacia del nostro sistema MCM® (Monolithic Composite Method) nel caso specifico di protesi metal free.

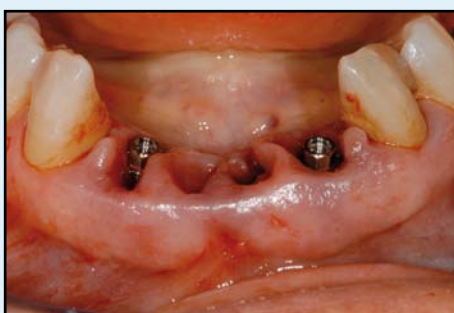
Naturalmente sono stati impiegati tutti i prodotti presenti nel protocollo ovvero DEI® Fibre Composite, DEI® Multifibre Bridge e DEI® experience, oltre alle tecniche di finitura con DEI® Seal Coat Fast e allo stampaggio in muffola trasparente.

I risultati e le conclusioni dell'equipe sono estremamente positive e chiaramente a favore del sistema che, **dopo una revisione del lavoro a sei anni**, viene definito come **una valida alternativa ai manufatti metal-ceramica per corone e ponti non estesi**.

Questa conferma da parte di una importante equipe di una delle maggiori Cliniche Universitarie Italiane rende il nostro sistema uno dei più testati e affidabili attualmente in commercio.



Caso clinico fornito da P. Cardelli, F. Balestra, F. Fiorini, M. Gallio, M. Montani, R. Ranaldi, Prof. A. Barlattani
Università degli Studi di Roma "Tor Vergata"
Facoltà di Medicina e Chirurgia
Corso di Laurea specialistica in odontoiatria e protesi dentaria
Cattedra di Protesi - Titolare Prof. A. Barlattani



- Immagini da uno dei casi clinici trattati -

Le immagini si riferiscono al lavoro iniziale, ci sono state concesse per la pubblicazione dagli Autori e sono già state pubblicate su diverse edizioni dei nostri cataloghi. Non si riferiscono quindi al lavoro finale presente sulla rivista Dental Cadmos - Febbraio 2011.

Kit Perno individuale in fibra, tecnica diretta



I perni in fibra sono stati senza dubbio una grande rivoluzione nella tecnica ricostruttiva post endodontica.

Grazie alle caratteristiche congiunte di resistenza e di elevata elasticità hanno risolto i problemi preesistenti integrandosi in modo biomeccanico. La problematica che si pone è quella della decementazione, che si può presentare, in alcuni casi, nonostante l'evoluzione dei cementi. La causa principale di questi insuccessi è spesso da imputare ad incongrue proporzioni tra l'ampiezza del canale e la quantità di spazi occupati dal perno. Molto spesso infatti la forma del canale è molto

irregolare e il perno rappresenta solo il 30-40% del volume totale. La parte restante è occupata dal cemento.

Per migliorare la funzione del perno in fibra, DEI® italia ha pensato ad integrare gli spazi con un composito fluido caricato all'83% con microfibre. Si realizza così un'integrazione tra perno in fibra e composito, creando un monoblocco di fibre che formerà un perno individuale con una tecnica semplice e diretta. Il perno così integrato non coprirà solo una parte del volume interno, ma il 100% del canale, evitando sovraccarichi e decementazioni.

Contenuto kit: 1 siringa di Fibre Composite Dual base, 1 siringa di Fibre Composite Dual catalizzatore, Fibre Composite Dual compules, 3 confezioni di perni Anatomic Glass (refill), 1 flacone di Extra Bond, 1 flacone di Extra Catalyst.

Prezzo kit: 578,00 €: in omaggio 1 Putty Soft o Regular + 1 seconda impronta a scelta tra Superlight Fast, Superlight Normal, Medium Fast e Medium Normal (valore omaggio: 134,50 €, pari ad uno sconto del 24%)

Kit Cementazione perni e preparazione monconi

Anche questo kit ha lo scopo di migliorare in modo ergonomico la lavorazione, unendo i prodotti necessari a tale impiego.



Contenuto kit: 1 siringa di Poker Cem Automix Dual (A3 o Neutro), 1 siringa di Simply Core Hard Mini, 3 confezioni di perni Anatomic Glass (refill), 1 flacone di Extra Bond, 1 flacone di Extra Catalyst, puntali miscelatori e applicatori intraorali.

Prezzo kit: 619,00 €: in omaggio 1 Putty Soft o Regular + 1 seconda impronta a scelta tra Superlight Fast, Superlight Normal, Medium Fast e Medium Normal + 1 confezione da 50 cannule (valore omaggio: 162,50 €, pari ad uno sconto del 27%)

Kit Rifinitura e lucidatura compositi

È ormai assodato che il successo di una ricostruzione in composito dipende in gran parte dalla cura posta nella finitura e nella lucidatura.

Questa parte della ricostruzione, spesso trascurata, è talmente importante da impegnare ancora oggi numerose cliniche universitarie in lavori di analisi con lo scopo di definire quale sia il miglior protocollo da attuare.

DEI® italia, da anni, è leader in questo ambito ed è l'unica

azienda produttrice di compositi che ha definito un protocollo specifico, innovativo e testato scientificamente, che garantisce il risultato ottimale. Con questo kit desideriamo raggruppare i prodotti necessari a questo scopo, garantendo una migliore ergonomia al nostro cliente.



Contenuto kit: 1 siringa di Surface Hardener, 1 confezione di Finishing Strips, 1 confezione di Polish Paste, 1 flacone di Seal Coat Fast, 1 confezione di pelo di capra, 1 confezione di Polish Felt.

Prezzo kit: 301,00 €

AdvanCem SA

CEMENTO COMPOSITO AUTOADESIVO

AdvanCem SA è un cemento composito universale, autoadesivo, a polimerizzazione duale, per cementare restauri indiretti, perni endodontici, ponti e corone.



INDICAZIONI

Cementazione permanente adesiva di intarsi, onlays, corone, ponti e perni endodontici.

COMPOSIZIONE E DATI TECNICI

Vetro di bario in matrice a base di BIS-GMA comprendente resine dentali, pigmenti, additivi e catalizzatore.

Contenuto di riempitivo: 69% in peso, 46% in volume

Diametro particelle inorganiche di riempitivo: da 0,02 a 9,3 µm

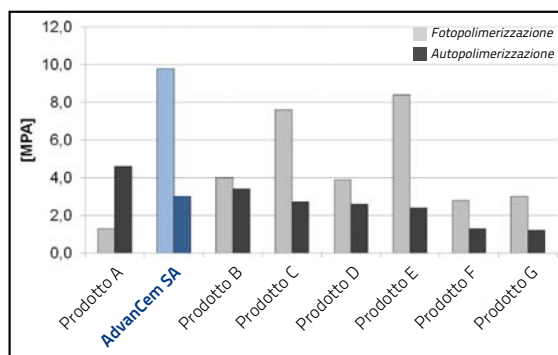
Confezioni in commercio: 2 siringhe doppie da 5 ml e 20 cannule (COD. ADV 1)

I composti sigillanti autoadesivi stanno diventando sempre più popolari. Sono più facili da usare rispetto ai cementi convenzionali e contemporaneamente offrono i vantaggi di un composito: applicazione diretta senza l'impiego di applicatori e trituratori, polimerizzazione duale, elevata resistenza, buona resistenza del legame e traslucenza naturale.

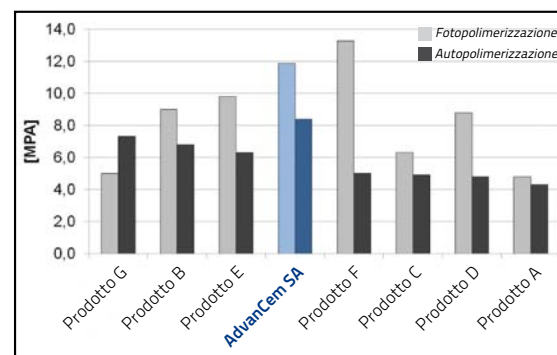
AdvanCem SA, composito autoadesivo, è il primo dell'ultima generazione di cementi compositi a polimerizzazione duale. È ideale per cementazione di restauri indiretti come corone, ponti, intarsi, onlays e perni endodontici in fibra o ottenuti da metalli non preziosi o preziosi, ceramica (incl. zirconia), oppure composito a smalto e dentina.¹

AdvanCem SA consente la cementazione di restauri senza condizionare le strutture del dente con gel mordenzante a base di acido fosforico e agente legante. Una caratteristica significativa di questo cemento è la sua sistematica forza di legame con dentina di oltre 40 MPa, sia con fotopolimerizzazione che con autopolimerizzazione.²

¹ Per sigillare faccette si consiglia il cemento composito DEI® Poker Cem - ² Resistenza microtensile alla trazione (misure eseguite internamente presso i nostri laboratori) (le forze di legame date differiscono a seconda della tecnica impiegata).

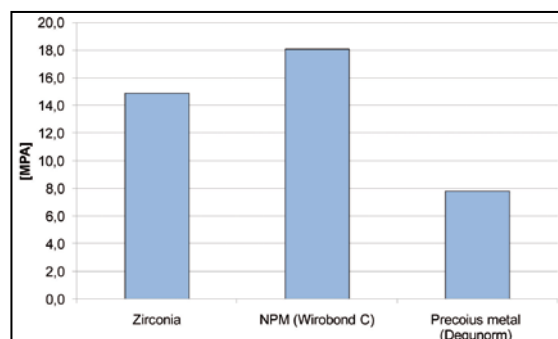


Shear bond strength to dentin (nostre misurazioni)



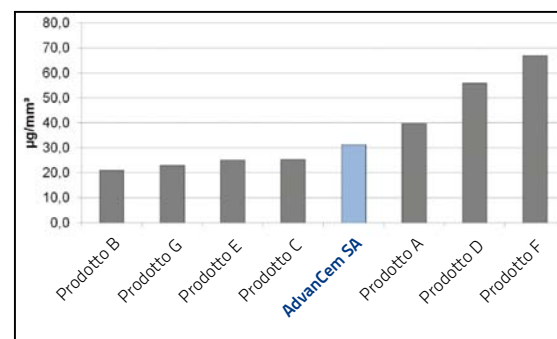
Shear bond strength to enamel (nostre misurazioni)

Teniamo a mettere in evidenza la forza di legame con materiali di restauro quali zirconia, metalli preziosi e non preziosi. In questa area di applicazione il nostro cemento offre risultati migliori rispetto ai materiali più apprezzati sul mercato.



Resistenza sotto sforzo del legame con materiali per restauro (Autopolimerizzazione) (nostre misurazioni)

Uno svantaggio comune dei cementi autoadesivi è il relativamente elevato assorbimento di acqua. Un'altra notevole caratteristica di AdvanCem SA è il suo basso assorbimento d'acqua.



Assorbimento d'acqua di cementi autoadesivi (nostre misurazioni)

PROPRIETA' DEL MATERIALE	VANTAGGI PER IL DENTISTA E PER IL PAZIENTE
Autoadesivo	Applicazione conveniente e risparmio di tempo
Facile rimozione di eccessi	Protegge la gengiva e risparmio di tempo
Elevata resistenza del legame	Niente reclami, cliente soddisfatto
Assorbimento d'acqua minimo	Maggiore sicurezza di durata e sigillo
Applicazione diretta nel restauro	Risparmio di tempo
Facile metodo di applicazione	Miscelazione facile e materiale consistente perfettamente miscelato
Odore piacevole	Comodità del cliente

White is Nice

GEL SBIANCANTE PER USO PROFESSIONALE

White is Nice è un gel sbiancante studiato per uso professionale. La doppia cartuccia per miscelazione istantanea (4:1) contiene gel sbiancante e attivatore. La miscela di gel è a base di perossido di idrogeno al 35%.



INDICAZIONI

Trattamento sbiancante di denti devitalizzati, denti ingialliti per cause patologiche, in alternativa a corona o veneer, o causati da farmaci (es. tetraciclina).

COMPOSIZIONE

White is Nice contiene perossido di idrogeno al 35%, acqua ossigenata, nitrato di potassio, fluoruro di sodio, idrato di sodio, derivati del glicol, agente addensante, pigmenti.

Confezioni in commercio: 2 cartucce di Gel Sbiancante da 5 g e 6 cannule + 1 siringa di Protezione per Gengive da 3 ml e 4 puntali (COD. WIN 1)

VANTAGGI

Alcune particolari caratteristiche di White is Nice lo rendono un prodotto diverso dagli altri presenti in commercio:

1. La concentrazione al 35% si riferisce al prodotto già miscelato con l'attivatore ed è quindi molto efficace! Molto spesso invece la percentuale dichiarata è quella del gel prima della miscelazione con l'attivatore.
2. White is Nice, malgrado debba essere tenuto in frigorifero per la corretta conservazione, soffre meno degli sbalzi termici e mantiene la sua efficacia.
3. White is Nice contiene diversi Sali che durante il trattamento sbiancante effettuano una remineralizzazione dello smalto riducendo significativamente la sensibilità post intervento. In caso di sensibilità in pazienti particolarmente sensibili il prodotto Ok Solution risolve il problema dal primo trattamento.
4. La comoda confezione che contiene due siringhe di gel sbiancante e una di prodotto per la protezione gengive permette di avere tutto il necessario per effettuare alcuni trattamenti senza l'acquisto di kit impegnativi.

Feniiiix: COFANETTO "COMPODENT-F" STANDARD

Lo scopo cromatico di questo cofanetto "COMPODENT-F" della Feniiiix è di imitare tutte le caratterizzazioni presenti nel dente naturale.

La semplificazione e la facilità d'impiego rendono questo cofanetto unico nel suo genere. Questi pigmenti sono stati studiati per caratterizzare qualsiasi tipo di composito.

I colori del cofanetto Compodent sono 4 (Rosso, Bianco, Ruggine e Marrone Neutro). Ciascun pigmento è disponibile sotto forma di polvere, così si elimina, in quanto tale, il problema delle scadenze.

Questi coloranti devono essere opportunamente miscelati con Seal Coat Fast e si possono usare sia internamente che in superficie.



Istruzioni d'uso con la tecnica di pigmentazione di superficie:

Questi pigmenti devono essere impastati in modo da non creare spessore, non troppo pastosi e coprenti. Non aggredire mai la superficie del dente con troppo pigmento, farlo per gradi, se non è sufficiente, è sempre possibile aggiungerlo. Non usare una spatola di metallo per miscelare i pigmenti perché è contaminante, è preferibile una spatola di vetro o d'Agata. Per pulire i pennelli usare acetone o simili. Inumidire lievemente la superficie del dente con Seal Coat Fast prima di applicare il pigmento.

IMPORTANTE:

Nell'applicazione superficiale sia di Seal Coat Fast che dei Pigmenti Feniiiix evitare di creare spessori.

Confezioni in commercio:

Cofanetto Compodent-F (COD. DIF-S)

Rosso (COD. RP1) da 1 gr., **Bianco** (COD. 3314) da 1 gr.,

Ruggine (COD. 3317) da 1 gr., **Marrone Neutro** (COD. 3310) da 1 gr.

Caratterizzazioni con pigmenti Feniiiiix + Seal Coat Fast su composito experience (Protocollo MCM® experience LABORATORIO)

PASSAGGIO 1

Elemento dopo stampaggio, rifinitura e pulizia con alcol etilico.



PASSAGGIO 2

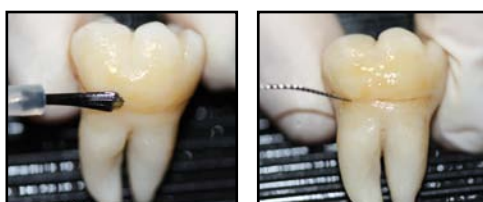
Applicare DEI® Seal Coat Fast sulla zona da colorare.



PASSAGGIO 3

Applicare pigmenti Feniiiiix (modificatore di croma / stains).

Fotopolimerizzare l'elemento per 3 minuti (DEI® experience Plasma) o 6 minuti (DEI® experience Lamp - alogena).



PASSAGGIO 4

Passare l'impasto (biossido di alluminio 90/100 micron + DEI® Polish Paste + acqua) con pelo di capra a bassi giri con forte pressione. Sciacquare con acqua e passare alcol etilico.



PASSAGGIO 5

Ripassare tutto l'elemento con DEI® Seal Coat Fast. Fotopolimerizzare l'elemento per 5 minuti (DEI® experience Plasma) o 8 minuti (DEI® experience Lamp - alogena).



PASSAGGIO 6

Ripassare l'impasto su tutta la superficie del dente (come da passaggio 4).



PASSAGGIO 7

Pulire per bene l'elemento con acqua tiepida e sapone, asciugare e passare una spazzola di cotone ad alti giri con pressione moderata, movimento circolare con piccole pause per non scaldare troppo il composito.



NB: se dopo la fotopolimerizzazione di DEI® Seal Coat Fast l'effetto brillante viene via con il solo passaggio di un dito, verificare la potenza della luce utilizzata ed aumentare i tempi di esposizione fino a quando l'elemento resta ben lucido.

Caratterizzazioni con pigmenti Feniiiix + Seal Coat Fast su composito experience (Protocollo MCM® experience STUDIO)

PASSAGGIO 1

Applicare DEI® Seal Coat Fast sulla zona da colorare.



PASSAGGIO 2

Applicare pigmenti Feniiiix (modificatore di croma / stains). Fotopolimerizzare l'elemento per 90 secondi con lampada alogena.



PASSAGGIO 3

Passare DEI® Polish Paste con pelo di capra. Sciacquare con acqua e passare alcol etilico.



PASSAGGIO 4

Ripassare tutto l'elemento con DEI® Seal Coat Fast. Fotopolimerizzare l'elemento per 90 secondi con lampada alogena.



PASSAGGIO 5

Ripassare DEI® Polish Paste su tutta la superficie del dente (come da passaggio 3).



PASSAGGIO 6

Sciacquare con acqua, asciugare e passare una spazzola di cotone.



NB: se dopo la fotopolimerizzazione di DEI® Seal Coat Fast l'effetto brillante viene via con il solo passaggio di un dito, verificare la potenza della luce utilizzata ed aumentare i tempi di esposizione fino a quando l'elemento resta ben lucido.

CORSI

MONOLITHIC COMPOSITE METHOD



Corso pratico MCM® su stampaggio in muffola trasparente finalizzato alla realizzazione di protesi *Odt. Paolo Pagliari*

SVOLGIMENTO TEORICO PRATICO

Corso teorico pratico sullo stampaggio in muffola trasparente finalizzato alla realizzazione di protesi fissa in composito experience con sottostruttura di fibra sparsa (Fibre Composite).

Il relatore esporrà la sua tecnica di stampaggio con i relativi protocolli finalizzata alla realizzazione di varie tipologie di protesi dentarie (corone singole e ponti metal free, intarsi, faccette, Maryland bridge, conometria tecnica di Ca-

gliari, perni monconi individuali in fibra, california bridge). Inoltre verranno presentati vari lavori scientifici sull'argomento.

I partecipanti dovranno portare un modello master con moncone sfilabile (un elemento diatorico sup. o inf.) con preparazione idonea ad una corona metal free. I partecipanti dovranno portare le spatole, i materiali che useranno per i compositi foto attivabili e il camice.



DATE

- 24/25 giugno 2011
- 29/30 luglio 2011

ORARIO

Venerdì: ore 10:00 - 19:00
Sabato: ore 10:00 - 13:00

SEDE DEL CORSO

Studio Paolo Pagliari
Regione Molino Pernice, 46/13 C
17031 Albenga (SV) - Tel. 0182 582288

COSTO

250,00 euro + IVA
(GRATUITO per gli acquirenti del kit introduttivo MCM®)

Nel corso si useranno SOLO materiali "DEI® italia"

CURRICULUM di PAOLO PAGLIARI

Paolo Pagliari odontotecnico titolare di laboratorio in Villanova d'Albenga, ideatore della muffola trasparente e della tecnica di stampaggio con prodotti DEI® Lab, professore a contratto presso l'Università di Genova Facoltà di Odontoiatria 2007/2008, 2008/2009, 2009/2010.

Nato a La Spezia il 12/09/1954. Diplomato nel 1976 presso l'Istituto G. Gaslini I.P.S.I.A. di Genova. Titolare di laboratorio odontotecnico dal 1978. Ha pubblicato la sua tecnica di stampaggio di materiali fotosensibili su riviste italiane (R.T.D. n.09 1988 / Laboratorio Odontotecnico n.8 1999 / Odontoiatria Amici di Brugg n.2 2004) ed estere (Proteshe Dentaire in Francia n.4 1999 / Rivista PPAU U.S.A. autore Dr. Fabio Cosimi n.3 2002).

Ha tenuto e tiene tutt'ora numerose conferenze in Italia ed all'estero. Nel 2003 è stato invitato a parlare agli Amici di Brugg ed a numerosi congressi (A.N.D.I., S.I.O., ANTL0, Dental Go, Master Day). Attualmente collabora con il Prof. Gianluca Cattadori dell'Università di Parma con il quale ha tenuto una conferenza al Colegio Oficial de Odontólogos y Estomatólogos de Catalunya (Barcelona) il 29/30 ottobre 2009.

Professore a.c. presso l'Università di Genova Facoltà di Odontoiatria negli anni accademici 2007/2008, 2008/2009, 2009/2010, Università nella quale collabora da tempo nel campo della ricerca (campioni, masticatore robotico).

Vincitore insieme a E. Conserva, P. Pera, M. Menini, T. Tealdo, M. Bevilacqua del premio "Stato dell'Arte in Protesi Dentaria: esperienze nelle scuole universitarie italiane S.I.O.P.I. 2007".

Consulente della ditta DEI® Italia, ha collaborato alla realizzazione del composito experience e di numerosi prodotti atti ad ottimizzare i protocolli per la sua tecnica di stampaggio, tecnica che è stata presentata all'International College Of Prosthodontics di Stoccolma dal Prof. E. Conserva nel 1999.

Ha tenuto corsi pratici in Spagna, Polonia, Germania, Stati Uniti (Connecticut), Lettonia, Cina e Tajikistan.

La sua tecnica di stampaggio fa parte del capitolo sulla ricostruzione estetica in resina e composito foto attivato nel testo didattico "Per le Scuole Odontotecniche" editore: Franco Lucisano, libro di testo per il conseguimento di diploma di Odontotecnico.

Presentazione del corso gratuita in sede (DEI® italia) Sabato 11 giugno 2011 - Ore 9:00

Anatomia dentale e stratificazione

Corso teorico pratico di restauri parziali diretti in composito

Odt. Leo Colella

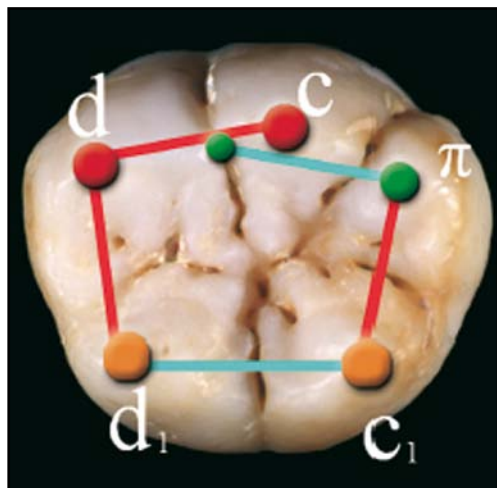


Immagine gentilmente concessa dall'Odt. Alberto Battistelli

PROGRAMMA

Il Corso è rivolto a Medici e Odontoiatri e prevede un numero massimo di dodici partecipanti; ha lo scopo di formare o migliorare la capacità di stratificazione e modellazione anatomica nei restauri in composito. Il corso fornisce tutte le conoscenze teoriche e pratiche per qualificare e velocizzare la realizzazione dei restauri in composito.

La sessione teorica di due ore illustra le metodiche di analisi morfologica delle superfici occlusali dei denti posteriori e le tecniche di stratificazione e modellazione per una perfetta riproducibilità anatomica e funzionale.

La sessione pratica di cinque ore consente ad ogni corsista di realizzare

alcuni casi clinici, a varia difficoltà, attraverso tutte le fasi di valutazione anatomica, stratificazione, modellazione e finitura del restauro.

Per la parte pratica ogni corsista avrà a disposizione una propria postazione di lavoro e modelli in occlusione di casi clinici reali, un micromotore da laboratorio, frese, masse dentinali, smalti e traslucenti in composito, spatole da modellazione in silicone e lampade per la fotopolimerizzazione.

Ogni partecipante dovrà munirsi almeno di una spatola da modellazione tipo Hylin o Lecron, una sonda parodontale, uno specchio e, a propria discrezione, un sistema di ingrandimento.

PARTE TEORICA (2 ORE CA.)

- Valutazione della morfologia nei settori posteriori
- Cenni sulla tecnica di modellazione A.F.G. Battistelli
- Tecnica di stratificazione
- Video dimostrativo di stratificazione
- Discussione

PARTE PRATICA (5 ORE CA.)

- Valutazione occlusale del caso
- Verifica superfici di contatto
- Conoscenza e utilizzo pratico dei materiali compositi
- Stratificazione guidata delle masse
- Rivalutazione occlusale
- Lucidatura
- Esecuzione caso reale
- Eventuali modifiche sul manufatto
- Discussione

DATE

- Sabato 14 maggio 2011 *
- Sabato 28 maggio 2011
- Sabato 18 giugno 2011
- Sabato 2 luglio 2011

SEDI DEL CORSO

DEI® italia - Via Torino, 765 - Mercurio (VA)

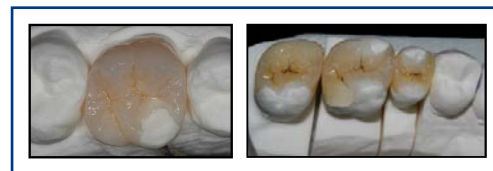
* AIO - Viale Concilio Vaticano II, 91 - Bari

COSTO

250,00 euro + IVA

N° PARTECIPANTI

Minimo 8 persone, massimo 12 persone



CURRICULUM di LEO COLELLA

Diplomato nel 1998; dal 2001 segue i corsi a vario livello sulla "Tecnica di Modellazione AFG di A. Battistelli" tenuti dallo stesso autore. Dal 2001 è prima ospite e poi socio del GOI (Gruppo Odontoplastotecnico). Nel 2006 partecipa come tutor al 1° corso sulla "Tecnica AFG per Odontoiatri" tenuto da A. Battistelli. Nel 2007 è socio fondatore dell'AIMOD-AFG (Accademia Internazionale di Modellazione Dentale AFG). Dal 2007 è consulente tecnico della DEI® italia per la sezione intarsi dei materiali

compositi da laboratorio. Dal 2008 collabora anche con il dott. C. Dinapoli e tiene sessioni su "Stratificazione e modellazione di restauri indiretti in composito" all'interno delle sue conferenze o corsi. Nel 2009 partecipa come relatore al Congresso della SIED (Società Italiana di Estetica Dentale) tenutosi a Napoli. Nel 2010 tiene conferenze e corsi in tema di "Materiali Compositi" presso la U.B. (Università Autonoma di Barcellona) e la UIC (Università Internazionale di Catalunya) di Barcellona.



Utilizzo di materiali fotopolimerizzabili nella pratica quotidiana del team protesico

Corso teorico pratico per odontoiatri ed odontotecnici
Prof. E. Conserva - Odt. P. Pagliari - Odt. F. Faraone

PROGRAMMA

SESSIONE COMUNE ODONTOIATRI/ODONTOTECNICI

Prof. E. Conserva - Odt. P. Pagliari

Ore 09:00 - 11:00 (Centro Sphera)

- Materiali foto-polimerizzabili: stato della ricerca ed indicazioni cliniche
- Presentazione del sistema MCM® (Monolithic Composite Method)

SESSIONE ODONTOIATRI

Prof. E. Conserva

Ore 11:30 - 13:30 / 14:30 - 18:30 (Centro Sphera)

- Tecniche di preparazione per metal free: dall'intarsio alla corona totale (teoria e pratica)
- L'impronta con la tecnica Putty Twin (teoria e pratica)
- Tecniche di cementazione adesiva (teoria e pratica)

SESSIONE ODONTOTECNICI

Odt. P. Pagliari - Odt. F. Faraone

Ore 11:30 - 13:30 / 14:30 - 18:30 (Centro Corsi DEI® Faraone/Pagliari)

- Il sistema MCM®: fasi di laboratorio. Dal modello alla ceratura morfologica allo stampaggio in muffola (teoria e pratica)
- Rifinitura e lucidatura del manufatto (teoria e pratica)

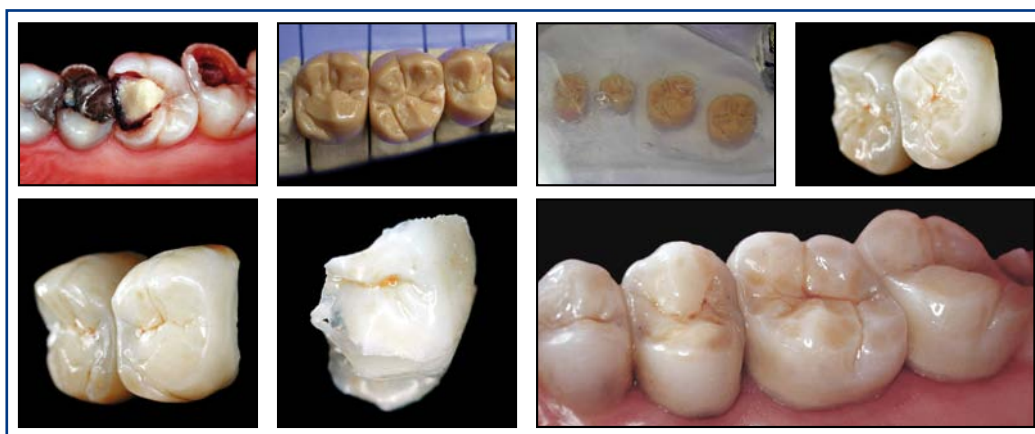
SESSIONE COMUNE

ODONTOIATRI/ODONTOTECNICI

Prof. E. Conserva

Ore 18:30 - 19:30 (Centro Sphera)

- Conclusioni, discussione, domande ECM e attestati di partecipazione



SEDI DEL CORSO

- Centro Corsi Sphera Albenga (SV)
- Centro Corsi DEI® Faraone/Pagliari Albenga (SV)



DATE

- Sabato 4 Giugno 2011
- Sabato 9 Luglio 2011
- Sabato 17 Settembre 2011
- Sabato 1 Ottobre 2011



N° PARTECIPANTI per corso

8 odontoiatri e 8 odontotecnici.

ISCRIZIONE ODONTOIATRA

500,00 Euro + IVA

La cifra comprende sala corsi, postazioni di lavoro e materiale monouso (modello di lavoro, guanti, mascherine, camici). Il corsista **odontoiatra** dovrà provvedere a portarsi: manipolo ad anello rosso, blu e turbina, kit strumenti per rifinire margine preparazioni, set di portaimpronte standard in acciaio forati misura 3 o 4 sup. e inf. Sistemi di ingrandimento.

ISCRIZIONE ODONTOTECNICO

350,00 Euro + IVA

La cifra comprende laboratorio corsi, postazioni di lavoro e materiali usati per la realizzazione di una corona metal free in fibra di vetro e composito. Il corsista **odontotecnico** dovrà portarsi il camice e le spatole abituali per la lavorazione del composito.

A C C R E D I T A T O E . C . M .

Il metodo e la semplificazione come ausili nell'esecuzione del rivestimento estetico dei dispositivi, soprattutto quando ci è richiesto un dispositivo tipo Toronto ed a Carico Immediato



Corso teorico pratico

Odt. Andrea De Benedetto - Odt. Andrea Savioli

PROGRAMMA

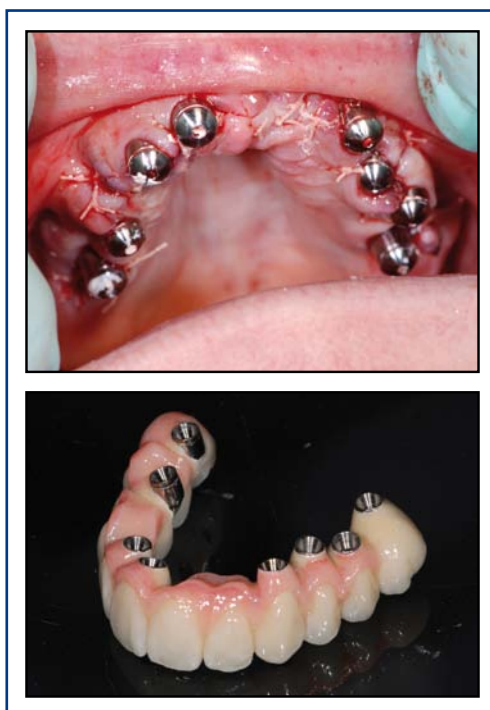
Venerdì

Spiegazione dei vari protocolli, visione di ampia casistica ed esame di casi e soluzioni con la possibilità per i corsisti di "portare dei problemi" (su supporto informatico o con modelli reali).

Sabato

Le varie modalità di esecuzione del rivestimento estetico, dalla tecnica a mano libera al "Monolithic" passando ovviamente per una ampia fase dedicata allo stampaggio in muffola, nella parte centrale della mattinata verrà dedicata una breve sessione teorica alla realizzazione dei dispositivi metal free (intarsi e faccette).

Consegna CD ai Discenti.



DATE

- Venerdì e Sabato 10/11 Giugno 2011

ORARIO

- Venerdì: ore 10:00 - 13:00 / 14:30 - 18:30
(il venerdì sarà aperto anche ai Docenti ed agli Alunni dell'Istituto)
- Sabato: ore 09:00 - 14:00

SEDE DEL CORSO

Ipia Cesare Correnti
Via Alcuino, 4 - 20149 - Milano
- Venerdì: sala multimediale
- Sabato: laboratorio attrezzato

COSTO

350,00 Euro + IVA

CURRICULUM di ANDREA DE BENEDETTO

Andrea De Benedetto vive e lavora a Genova, dove si è diplomato. Attualmente collabora con Dentalmaster, unità produttiva di spicco del panorama ligure.

Per lungo tempo è stato responsabile culturale nazionale e Presidente dell'Arco (Consulta dei relatori Antlo), e ha maturato una profonda esperienza in campo tecnico e formativo. Esperto di gnatologia e protesi a supporto implantare, ha tenuto conferenze in Italia ed all'estero. Autore di diversi libri e pubblicazioni, collabora con strutture sanitarie e studi dentistici di primo piano. Il suo archivio iconografico copre tutti i campi protesici.



per approfondimenti potete consultare il manuale "Carico immediato, soluzioni estetiche" su: www.deiitalia.it/caricoimmediato.pdf



L'evoluzione nell'uso del composito, la via verso nuove opportunità

Corso teorico pratico

Odt. Danilo Schembri

PROGRAMMA

- Considerazioni morfologiche della ceratura diagnostica
- Analisi e conoscenza dei materiali compositi e il loro utilizzo
- Stratificazione semplice e personalizzata
- Concetti di rifinitura
- Controllo delle forme
- Tessitura
- Lucidatura

DATE E ORARI

- Sabato 4 Giugno 2011
- Venerdì 24 Giugno 2011
- Ore 9.00 - 17.30

SEDE DEL CORSO

Laboratorio Odontotecnico di
Danilo Schembri
Via Diano Calderina, 1/1 - Imperia

COSTO E N° PARTECIPANTI

150,00 Euro + IVA
Minimo 4 persone



Rivestimento su zirconia (Lab. Danilo Schembri)



Protesi mobile individuale (Lab. Danilo Schembri)



*Protesi conometriche
(Lab. Roberto Matiussi - Danilo Schembri)*

CURRICULUM di DANILLO SCHEMBRI

Danilo Schembri vive e lavora a Imperia, nel 1980 si diploma all'IPOT di Terni e dal 1983 è titolare di laboratorio odontotecnico.

Nel 1984 ha insegnato morfologia dentale presso l'istituto professionale per odontotecnici George Eastman di Imperia; dal 1990 tiene corsi di estetica di precisione.

Nel 1999 a Stoccolma, ha copresentato due lavori di ricerca all'International College of Prosthodontics, è autore e co-autore di diverse pubblicazioni.

Nel 2000 è stato ospite al 43° congresso Amici di Brugg, dove ha presentato tecniche di stampaggio di materiale fotopolimerizzabile mediante l'uso di muffole trasparenti.

Sempre nel 2000 è stato ospite del 2° congresso internazionale dell'A.I.S.I. dove ha tenuto una conferenza su implantoprotesi, nell'agosto del 2000 ha partecipato con il Gruppo Scientifico Italiano della D.R.M. al 2° Simposio Internazionale tenutosi a Brandoford (Connecticut).

Nel 2003 a Verona partecipa assieme alla Degudent al progetto per lo sviluppo dell'ossido di zirconio e per la realizzazione di strutture Cam (computer aided manufacturing) di ponti e corone e all'impiego di ceramica e composito biocompatibili.

Nel 2004 ha contribuito alla realizzazione di un protocollo di dime chirurgiche per gli impianti Biolok International Inc (ClassImplant).

Nel 2004 e nel 2005 ha partecipato presso l'Università di Genova, Sezione di Clinica odontoiatrica a conferenza sul tema: "Stratificazione e stampaggio di materiali fotopolimerizzabili per protesi fissa metal-free" e personalizzazione di tipo estetico nella protesi totale.

Nell'ottobre 2008 a Torino ha partecipato come relatore ad un corso teorico e pratico sull'ossido di zirconio (stratificazione - estetica e biocompatibilità) organizzato dall'ANTLO Piemonte.

Socio attivo del Cor ha tenuto diverse conferenze in Italia e all'estero.

INCARICHI

Attualmente è Relatore della Dentsply Italia sull'utilizzo del Cercon eye e per l'impiego dello zirconio e Cromo Cobalto sinterizzato (SLM) nella protesi fissa, inoltre è membro di un gruppo che con DEI® ITALIA si occupa della ricerca e sviluppo di materiali bioestetici alternativi alla ceramica, e tiene per conto della stessa azienda corsi pratici di stratificazione in composito.

532 €

4 confezioni a scelta tra: HYDRO BIG PUTTY e HYDRO BIG ONE PHASE

e in **OMAGGIO**



SCONTO
34%



2 ribasanti a scelta tra:

[Superlight Fast / Superlight Normal
Medium Fast / Medium Normal]

+ 1 confezione da 50 cannule

valore omaggio: 178 €

1 STERICOLD + 6 SINERGY SPRAY

245 €

e un **OMAGGIO** a scelta tra:



SCONTO
77%



1 Simply Core Hard Mini + 1 Etching Gel
+ 1 Extra Bond + 1 Ceramic Prime

valore omaggio: 187,50 €

SCONTO
fino al
88%



1 Tempo Fix + 3 confezioni a scelta tra:
Win / Reply / Fibre Composite / EasyFlow

valore omaggio: fino a 213,50 €

1 kit REPLY BIO



580 €

e un **OMAGGIO** a scelta tra:

SCONTO
52%



1 kit rifinitura e lucidatura compositi

valore omaggio
301 €

SCONTO
fino al
54%



5 confezioni a scelta tra EasyFlow e Easy-Fill

valore omaggio
fino a 310 €

SCONTO
44%



1 Simply Core Hard + 1 Fibre Composite Dual

valore omaggio
250 €

1 kit REPLY



497 €

e un **OMAGGIO** a scelta tra:

SCONTO
61%



1 kit rifinitura e lucidatura compositi

valore omaggio
301 €

SCONTO
fino al
63%



5 confezioni a scelta tra EasyFlow e Easy-Fill

valore omaggio
fino a 310 €

SCONTO
51%



1 Simply Core Hard + 1 Fibre Composite Dual

valore omaggio
250 €

253,50 €



**3 set
PUTTY** (SOFT normal setting)

1 seconda impronta

a scelta tra: **Superlight Fast / Superlight Normal / Medium Fast / Medium Normal**

e un **OMAGGIO** a scelta tra:

SCONTO
fino al
72%



1 Impla-Fix + 1 Easy Cem Hard
+ 1 confezione da 50 cannule

**valore omaggio
fino a 182 €**

SCONTO
64%



1 Forever Cem C
+ 1 confezione da 50 cannule

**valore omaggio
160 €**

SCONTO
81%



1 Poker Cem Automix Dual Neutro +
1 Extra Bond + 1 Extra Catalyst

**valore omaggio
205 €**

308 €

**2 SIMPLY
CORE HARD**

e un **OMAGGIO** a scelta tra:



SCONTO
fino al
41%



1 kit Anatomic Glass

**valore omaggio
125 €**

SCONTO
fino al
46%



1 Poker Cem Automix Dual A3 + 1 ricambio a scelta tra:
Mini Invasive Post Conico, Mini Invasive Post Cilindrico,
Ready Core Micro, Super Grip

**valore omaggio
fino a 139 €**

Online il nuovo sito: www.deiitalia.it



Muffole trasparenti: dimensioni e confezioni in commercio



DIMENSIONI

- Muffola ferro di cavallo: cm 6,2 (H) x 8,6 (L) x 9,5 (Ø)
- Muffola quadrata: cm 6,2 (H) x 8,6 (L) x 10,6 (Ø)
- Muffola piccola: cm 5,6 (H) x 8,2 (L) x 5,5 (Ø)

CONFEZIONI IN COMMERCIO

- Muffola ferro di cavallo: (COD. MUFFOLA 1)
- Muffola quadrata: (COD. MUFFOLA 2)
- Muffola piccola: (COD. MUFFOLA 3)

Nuovo packaging per molti prodotti DEI® italia

