

magazine



Saremo presenti al 55° Congresso **Amici di Brugg 2012**
(Rimini 24-25-26 maggio 2012)



Marco Poletti (Lab. Esadent)
in collaborazione con
Studio Dentistico Dr. Vittorio Antamati

RIABILITAZIONE IN COMPOSITO DEI® EXPERIENCE CON TECNICA MCM®



Odt. Andrea De Benedetto e Odt. Andrea Savioli



DEI® EXPERIENCE SU ZIRCONIA

pag.2.3

Dr. Vincenzo Bucci Sabattini - Odt. Roberto Scavazzon

CARICO IMMEDIATO

Procedura full arch FLAT ONE BRIDGE™
Impianti in zone edentule e postestrattivi immediati



pag.4

DEI® ARTICOLATORE 3D

VERSATILE, LEGGERO, VELOCE



Articolatore High Tech, in leggero e rigido alluminio con sistema di fissaggio magnetico. A valore medio funzionale, indicato per lavoro di protesi totale o parziale, ponti e corone con sistema di fissaggio magnetico.

pag.5

DEI® RAINBOW PUTTY FLEX

VINILPOLISILOSSANO AD ELEVATA ELASTICITÀ



Nuovo silicone per addizione con particolare flessibilità ed elasticità. DEI® Rainbow Putty Flex è particolarmente indicato in tutti quei casi in cui è importante evitare traumi o compressioni della mucosa.

Durezza ShA dopo 24 h: 52

pag.6



DEI® RAINBOW NEW ALGIN

DEI® Rainbow New Algin è il nuovissimo alginato di DEI® italia. Idrofilo, di alta precisione, fast set, non polveroso, tissotropico.

pag.7

DEI® CLEVER EASYFLOW

Nuovo colore BLUE. Di nuovo disponibile nei colori B1, B2, C2.



pag.7



I CORSI di DEI ITALIA

Molte opportunità di aggiornamento per tecnici e dentisti
Tra i relatori:

Odt. P. Pagliari, Odt. M. Marrella



pag.8.9

OFFERTE

Sensazionali offerte da non perdere!



pag.10.12

Sei titolare di un Laboratorio Certificato MCM®?
Inviaci uno dei tuoi lavori migliori e avrai la possibilità di essere pubblicato
sul prossimo numero di DEI® Magazine nella rubrica MCM® Club

Riabilitazione in composito DEI® experience con tecnica MCM®

Questo lavoro è stato eseguito da Marco Poletti del Laboratorio Esadent Snc di Borgomanero (No) in collaborazione con lo Studio Dentistico Dr. Vittorio Antamati di Borgomanero.

Paziente anziano con problemi di edentulia nei quadranti posteriori, superiori e inferiori e denti residui compromessi da recessione gengivale e forti abrasioni da bruxismo. (FIG. 1-2)

Data la poca stabilità dei monconi e il grave problema di bruxismo, si è optato per una riabilitazione totale con bloccaggio in metallo e composito, più attacchi di precisione e scheletrato.

Sulle impronte fornite dal professionista si è provveduto a costruire una struttura in metallo prezioso per solidarizzare i monconi, sia superiormente che inferiormente. (FIG. 3)

Alla struttura metallica sono stati aggiunti gli attacchi di precisione per poter poi ancorare gli scheletrati.

Sulle strutture metalliche è stata modellata in cera la ricopertura estetica.

Il tutto è stato messo nelle muffole trasparenti e stampato in composito DEI® experience con la tecnica di stratificazione monolitica. (FIG. 4-6)

Agli scheletrati sono stati montati denti del commercio modificati e caratterizzati con composito DEI® experience. (FIG. 7-14)



FIG. 1
Paziente prima della riabilitazione



FIG. 2
Paziente prima della riabilitazione



FIG. 3
Struttura in metallo prezioso



FIG. 4
Stampaggio in muffola con tecnica MCM®



FIG. 5
Stampaggio in muffola con tecnica MCM®

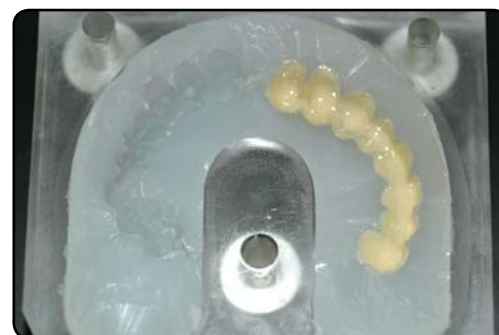


FIG. 6
Stampaggio in muffola con tecnica MCM®



FIG. 7
Lavoro in composito experience ultimato



FIG. 8
Lavoro in composito experience ultimato



FIG. 9
Lavoro in composito experience ultimato



FIG. 10
Paziente dopo la riabilitazione



FIG. 11
Paziente dopo la riabilitazione



FIG. 12
Paziente dopo la riabilitazione



FIG. 13
Paziente dopo la riabilitazione



FIG. 14
Paziente dopo la riabilitazione

flash
WORK

DEI® experience su zirconia

Odt. Andrea De Benedetto
Odt. Andrea Savioli



Caso di carico immediato

Procedura full arch FLAT ONE BRIDGE™

Impianti in zone edentule e postestrattivi immediati

Dr. Vincenzo Bucci Sabbattini - Odt. Roberto Scavazon



Paziente prima della riabilitazione



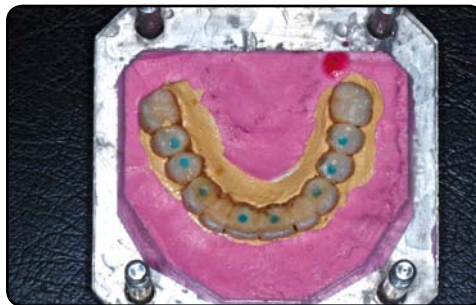
Paziente prima della riabilitazione



Inserimento impianti



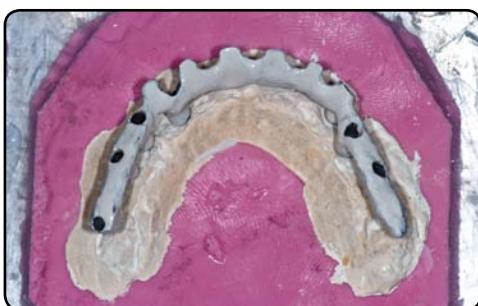
Sottostruttura in metallo



Lavorazione in muffola trasparente



Lavorazione in muffola trasparente



Sottostruttura con opaco



Sottostruttura con opaco



Lavoro ultimato



Lavoro ultimato



Lavoro ultimato nel cavo orale



Lavoro ultimato nel cavo orale

DEI® ARTICOLATORE 3D

versatile

Articolatore High Tech, in leggero e rigido alluminio con sistema di fissaggio magnetico.

A valore medio funzionale, indicato per lavoro di protesi totale o parziale, ponti e corone con sistema di fissaggio magnetico.



CARATTERISTICHE

Intelaiatura intercambiabile di alta precisione.

Piastra magnetica di montaggio molto semplice da togliere, la quale facilita la ceratura.

Doppia piastra per modello, adattata a supporto per assicurare un'operazione facile e precisa.

Gambe retrattili che offrono un'ottima visuale.

Di alta qualità ad un prezzo interessante.

DEI® Articolatore 3D è dotato di un semplice sistema di fissaggio magnetico con piastre di montaggio e dischi di metallo montabili e riutilizzabili.

DEI® Articolatore 3D è dotato di impostazioni che permettono movimenti protrusivi e laterali.

La piattaforma base di montaggio, quella curva, quella piana e il perno centrale anteriore provvedono ad un'efficiente e precisa preparazione delle protesi, di ponti e corone.

Il leggero telaio in alluminio è dotato di due gambe retrattili che offrono un'ottima visuale durante la lavorazione.

ACCESSORI:

2 Piastre di montaggio in plastica-acciaio, 4 dischi da inserto, 1 lungo perno guida, 1 perno centrale, 1 piattaforma di montaggio curva, 1 piattaforma di montaggio piana, base della piattaforma di montaggio.

79,00 €

leggero

Confezioni in commercio:

DEI® Articolatore 3D:
1 articolatore con svariati accessori (COD. ART 3D)

VANTAGGI

- A valore medio funzionale.
- Design ergonomico allo stato dell'arte.
- Telaio in alluminio leggero, facile maneggiabilità per l'operatore.
- Telaio superiore ed inferiore separabili per facilitare la ceratura.
- Intelaiatura intercambiabile ad alta precisione.
- Speciale design calamitato per facilitare lo spostamento dei telai superiore ed inferiore.
- Il design a spalla permette un funzionamento facile e una maggiore durata.
- Sistema di fissaggio magnetico.
- Semplicità nei movimenti laterali e protrusivi.
- Inclinazione condilare di 25°.
- Alta qualità con un prezzo competitivo.

veloce



DEI® Rainbow Putty Flex

VINILPOLISILOSSANO AD ELEVATA ELASTICITÀ

DEI® Rainbow Putty Flex è un nuovo silicone per addizione con caratteristiche innovative.

La caratteristica principale di DEI® Rainbow Putty Flex è quella di avere una particolare flessibilità ed elasticità che lo rendono indicato in tutti quei casi in cui è importante evitare traumi o compressioni della mucosa.



Confezioni in commercio:

DEI® Rainbow Putty Flex:

1 barattolo di pasta base da 500 g, 1 barattolo di pasta catalizzatrice da 500 g
(COD. RAIN F)

CARATTERISTICHE

Polivinilsilossano a due componenti.

Indurimento a temperatura ambiente mediante poliadizione, specificatamente formulato per la presa di impronta in odontoiatria.

INDICAZIONI

DEI® Rainbow Putty Flex è indicato nella tecnica della doppia impronta abbinato a light o medium o nella mono impronta bicomponente abbinato ad un medium.

VANTAGGI

- Impasto molto raffinato, soffice, non mucocomprimente.
- Tempi di polimerizzazione ottimali.
- Durezza ed elasticità finali calibrate.
- Ottime proprietà meccaniche.
- Altissima fedeltà e riproduzione dei dettagli.

DATI TECNICI

| | |
|-------------------------------------|-------------|
| Tempo di miscelazione: | 30 secondi |
| Tempo di permanenza nel cavo orale: | 180 secondi |
| Retrazione lineare: | < 0,2% |
| Recupero elastico: | 99,4% |
| Durezza ShA dopo 24 h: | 52 |
| Colore Catalizzatore: | bianco |
| Colore Base: | verde |

Tempi calcolati con lavorazione a temperatura ambiente (23°C).

Temperature elevate accelerano la polimerizzazione.
Temperature più basse rallentano la polimerizzazione.

DEI® Rainbow New Algin

ALGINATO IDROFILO DI ALTA PRECISIONE FAST SET, NON POLVEROSO, TISSOTROPICO

DEI® Rainbow New Algin è un nuovissimo alginato DEI® italia

MODO D'IMPIEGO

Per un'impronta completa necessitano 2 misurini di polvere (18 g) e 2 misure d'acqua (38 ml).

Versare la quantità d'acqua misurata in una scodella di miscelazione pulita, aggiungere la polvere dosata, miscelare energicamente con una spatola fino ad ottenere una consistenza omogenea.

Per un risultato ottimale, si consiglia di sciacquare accuratamente l'impronta, scuotere per eliminare l'eccesso d'acqua, colare immediatamente il modello. Se non fosse possibile, **il modello può essere colato anche dopo 4 giorni senza subire variazioni dimensionali**, conservando l'impronta umida a temperatura ambiente in un sacchetto di plastica ermeticamente chiuso.

Non lasciare l'impronta all'aria o immersa nell'acqua.

VANTAGGI

- Idrofilia
- Alta precisione
- Indurimento rapido
- Non polveroso e quindi ottimale sia per l'operatore che per il paziente
- Tissotropico
- Può essere colato anche dopo 4 giorni senza subire variazioni dimensionali

DOSAGGI E TEMPI DI LAVORO

| | |
|----------------------------|--|
| Rapporto di miscelazione: | 9 g polvere/19 ml acqua |
| Tempo di miscelazione: | 30" |
| Tempo di lavorazione: | 1':20" (incluso tempo di miscelazione) |
| Permanenza nel cavo orale: | 45" |
| Tempo di presa: | 2':05" (incluso tempo di lavorazione) |



Confezioni in commercio:

DEI® Rainbow New Algin: 1 busta da 453 g (COD. ALG 7)

Eventuali variazioni della temperatura e/o della durezza dell'acqua possono modificare i suddetti tempi, i quali sono stati rilevati impiegando nella miscelazione acqua deionizzata ed alginato a 23°C.



DEI® Clever Easyflow

Disponibile nella nuova colorazione **BLUE**

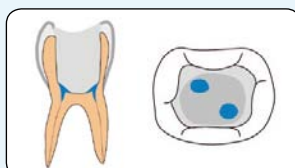
Nuovamente disponibile nei colori **B1 - B2 - C2**



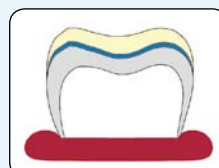
Primo strato in restauro estetico



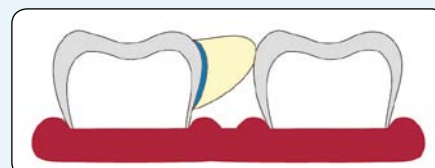
Primo strato di composito sotto splintaggi provvisori



Marcatura dell'imbocco del canale radicolare



Correzione oclusale provvisoria



Correzione provvisoria del punto di contatto

CORSI

MONOLITHIC COMPOSITE METHOD



Corso pratico MCM® su stampaggio in muffola trasparente finalizzato alla realizzazione di protesi *Odt. Paolo Pagliari*

SVOLGIMENTO TEORICO PRATICO

Corso teorico pratico sullo stampaggio in muffola trasparente finalizzato alla realizzazione di protesi fissa in composito experience con sottostruttura di fibra sparsa (Fibre Composite).

Il relatore esporrà la sua tecnica di stampaggio con i relativi protocolli finalizzata alla realizzazione di varie tipologie di protesi dentarie (corone singole e ponti metal free, intarsi, faccette, Maryland bridge, conometria tecnica di Cagliari, perni monconi individuali in fibra, california bridge). Inoltre verranno presentati vari lavori scientifici sull'argomento.

Materiale occorrente

I partecipanti dovranno portare al corso un elemento così composto: una cappetta di resina a freddo (calcinabile o per provvisorio) dello spessore di 0.6 sulla quale modellare in cera la corona intera usando una cera di un colore per la dentina e un'altra per lo smalto (per un controllo ottimale degli spazi). Naturalmente l'elemento così confezionato dovrà avere sotto un moncone sfilabile con una preparazione idonea alla costruzione di una corona metal free. Si prega di attenersi a questa tipologia di campione scrupolosamente per una perfetta riuscita del corso teorico pratico MCM®.

I partecipanti dovranno portare i materiali che useranno per i compositi foto attivabili, le spatole e il camice.



DATE

09-10 marzo (Salerno)
16-17 marzo (Albenga)
23-24 marzo (Milazzo)
13-14 aprile (Frosinone)
20-21 aprile (Albenga)
27-28 aprile (Latina)
11-12 maggio (Albenga)
29-30 giugno (Albenga)

[In aggiornamento su www.deiitalia.it/corsi.html]

ORARIO

Venerdì: ore 10:00 - 19:00
Sabato: ore 10:00 - 13:00

COSTO

250,00 euro + IVA
(GRATUITO per gli acquirenti del kit introduttivo MCM®)

Nel corso si useranno SOLO materiali DEI® italia

CURRICULUM di PAOLO PAGLIARI

Paolo Pagliari odontotecnico titolare di laboratorio in Villanova d'Albenga dal 1978, ideatore della muffola trasparente e della tecnica di stampaggio con prodotti DEI® Lab. Professore a contratto presso l'Università di Genova Facoltà di Odontoiatria dal 2007 ad oggi, Università presso la quale collabora da tempo nel campo della ricerca (campioni, masticatore robotico).

Nato a La Spezia il 12/09/1954. Diplomato nel 1976 presso l'Istituto G. Gaslini I.P.S.I.A. di Genova. Ha pubblicato la sua tecnica di stampaggio di materiali fotosensibili su riviste italiane (R.T.D. n.09 1988 / Laboratorio Odontotecnico n.8 1999 / Odontoiatria Amici di Brugg n.2 2004) ed estere (Proteshe Dentaire in Francia n.4 1999 / Rivista PPAU U.S.A. autore Dr. Fabio Cosimi n.3 2002).

Ha tenuto e tiene tutt'ora numerose conferenze in Italia ed all'estero. Nel 2003 è stato invitato a parlare agli Amici di Brugg ed a numerosi congressi (A.N.D.I., S.I.O., ANTLO, Dental Go, Master Day, Dental Village, Accademia Protetica Piacenza). Attualmente collabora

con il Prof. Gianluca Cattadori dell'Università di Parma con il quale ha tenuto una conferenza al Colegio Oficial de Odontólogos y Estomatólogos de Catalunya (Barcelona) il 29/30 ottobre 2009. Vincitore insieme a E. Conserva, P. Pera, M. Menini, T. Tealdo, M. Bevilacqua del premio "Stato dell'Arte in Protesi Dentaria: esperienze nelle scuole universitarie italiane S.I.O.P.I. 2007".

Consulente della ditta DEI® Italia, ha collaborato alla realizzazione del composito experience e di numerosi prodotti atti ad ottimizzare i protocolli per la sua tecnica di stampaggio, tecnica che è stata presentata all'International College Of Prosthodontics di Stoccolma dal Prof. E. Conserva nel 1999.

Ha tenuto corsi pratici in Spagna, Polonia, Germania, Stati Uniti (Connecticut), Lettonia, Cina e Tajikistan.

La sua tecnica di stampaggio fa parte del capitolo sulla ricostruzione estetica in resina e composito foto attivato nel testo didattico "Per le Scuole Odontotecniche" editore: Franco Lucisano, libro di testo per il conseguimento di diploma di Odontotecnico.



Corso di Modellazione A.F.G. (Anatomic Functional Geometry) + Stampaggio di un ponte di tre elementi Metal Free MCM® experience *Odt. Massimo Marrella, Odt. Paolo Pagliari*

Il corso si divide in 2 parti. La 1ª parte, a cura dell'Odt. Massimo Marrella, consiste nella modellazione in cera di un ponte di 3 elementi secondo la tecnica A.F.G. La 2ª parte, a cura dell'Odt. Paolo Pagliari, prevede lo stampaggio del ponte modellato secondo la tecnica MCM® experience. (Vd. Corso pratico MCM® a pag. 8).

L'A.F.G. è un nuovo metodo di apprendimento morfologico nonché una tecnica di modellazione dentale naturale con riprogrammazione neuro-motoria delle capacità manuali, ideata da Alberto Battistelli. Serve ad imparare ad acquisire con rapidità e precisione lo spazio e la figura dentale naturale.

L'A.F.G. si basa su tecniche geometriche di sottofondo adottate dai grandi maestri dell'arte pittorica e scultorea dai greci ad oggi.

Si prefigge di sviluppare velocemente le capacità di apprendimento morfologico, per far acquisire all'allievo il senso delle proporzioni e dell'anatomia normale, attraverso un metodo semplice applicabile subito nella pratica quotidiana.

L'A.F.G. è un nuovo modo di ragionare basato sulla ricerca del sottofondo invisibile dei denti, si integra con tutte le tecniche di modellazione conosciute ed è compatibile con tutte le teorie gnatologiche.

Materiale occorrente

I modelli sono portati direttamente dal relatore.

Strumenti P.K.T. giallo e verde. Spatola elettrica digitale con punte per colare, di grandezza simile agli strumenti P.K.T. Cera per modellazione opaca grigio chiaro. Calibro di precisione in metallo (ideale quello da ortodonzia a punte ricurve). Pennello per pulire la cera. Strumento sottile per scavare la cera. Occhialini di ingrandimento.

PROGRAMMA TEORICO

- L'acquisizione cerebrale della forma naturale
- Criteri di accelerazioni delle capacità manuali
- La percezione visiva
- L'armonia
- La forma base
- Codici di proporzionalità dentale
- Il sottofondo invisibile della forma
- Il concetto di "sartoria" dentale
- Geometria Funzionale Anatomica (A.F.G.)
- Il gioco delle diagonali
- La forma funzionale
- Controllo e gestione della cera
- Il dettaglio anatomico

PROGRAMMA PRATICO

Costruzione di un ponte in cera con la guida della Geometria Funzionale Anatomica (A.F.G.).

DATE

19-20-21 aprile (Albenga)

[In aggiornamento su www.deitalia.it/corsi.html]



ORARIO

1ª parte: giovedì 9:30-18:30, venerdì 9:30-12:00

2ª parte: venerdì 13:30-18:30, sabato 9:30-18:30

SEDE DEL CORSO

Studio Paolo Pagliari

Regione Torre Molino Pernice, 46/13 C

17031 Albenga (SV) - Tel. 346 2400257

COSTO

500,00 euro + IVA oppure 250,00 euro + IVA
per gli acquirenti del kit introduttivo MCM®
o prodotti DEI® italia per importo equivalente



CURRICULUM di MASSIMO MARRELLA

Nato a Genova il 21.10.1958.

Diplomato Odontotecnico presso l'Istituto P. Gaslini di Genova nel 1976.

Dal 1984 è titolare di laboratorio odontotecnico a Genova.

Ha partecipato a numerosi corsi di perfezionamento.

È specializzato in microodontotecnica.

Dal 1989 al 1996 è consulente per la ditta "Bego-metalli".

Dal 1991 al 1994 ha ricoperto la carica di Presidente Antlo Liguria.

Membro del Technical Team "Medical Shop" (creazione e curaray) sino al 2001.

Dal 1996 frequenta numerosi corsi di approfondimento sugli studi di gnatologia, posturologia e osteopatia.

Socio fondatore del GIR (Gruppo Ricerca Implantare).

Dal 2003 è vice presidente del GOI (Gruppo Odonto Implantotecnico).

Dal 2007 è socio fondatore dell'AIMOD (Accademia Internazionale Modellazione Dentale).

Dal 2008 fa parte del Technical Team A.F.G.

Dal 2008 socio fondatore e membro del Direttivo del C.I.O. (Collegio Italiano Odontotecnici) Confesercenti-Federbiomedica.

Dal 2009 relatore in Italia.

CURRICULUM di PAOLO PAGLIARI

Paolo Pagliari odontotecnico titolare di laboratorio in Villanova d'Albenga dal 1978, ideatore della muffola trasparente e della tecnica di stampaggio con prodotti DEI® Lab. Professore a contratto presso l'Università di Genova Facoltà di Odontoiatria dal 2007 ad oggi, Università presso la quale collabora da tempo nel campo della ricerca (campioni, masticatore robotico).

Nato a La Spezia il 12/09/1954. Diplomato nel 1976 presso l'Istituto G. Gaslini I.P.S.I.A. di Genova. Ha pubblicato la sua tecnica di stampaggio di materiali fotosensibili su riviste italiane (R.T.D. n.09 1988 / Laboratorio Odontotecnico n.8 1999 / Odontoiatria Amici di Brugg n.2 2004) ed estere (Prothesse Dentaire in Francia n.4 1999 / Rivista P.P.A.D. U.S.A. autore Dr. Fabio Cosimi n.3 2002).

Ha tenuto e tiene tutt'ora numerose conferenze in Italia ed all'estero. Nel 2003 è stato invitato a parlare agli Amici di Brugg ed a numerosi congressi (A.N.D.I., S.I.O., ANTLLO, Dental Go, Master Day, Dental Village, Accademia Protesica Piacenza). Attualmente collabora

con il Prof. Gianluca Cattadori dell'Università di Parma con il quale ha tenuto una conferenza al Colegio Oficial de Odontólogos y Estomatólogos de Catalunya (Barcelona) il 29/30 ottobre 2009. Vincitore insieme a E. Conserva, P. Pera, M. Menini, T. Tealdo, M. Bevilacqua del premio "Stato dell'Arte in Protesi Dentaria: esperienze nelle scuole universitarie italiane S.I.O.P.I. 2007".

Consulente della ditta DEI® Italia, ha collaborato alla realizzazione del composito experience e di numerosi prodotti atti ad ottimizzare i protocolli per la sua tecnica di stampaggio, tecnica che è stata presentata all'International College Of Prosthodontics di Stoccolma dal Prof. E. Conserva nel 1999.

Ha tenuto corsi pratici in Spagna, Polonia, Germania, Stati Uniti (Connecticut), Lettonia, Cina e Tajikistan.

La sua tecnica di stampaggio fa parte del capitolo sulla ricostruzione estetica in resina e composito foto attivato nel testo didattico "Per le Scuole Odontotecniche" editore: Franco Lucisano, libro di testo per il conseguimento di diploma di Odontotecnico.

340 €



1 KIT EXTRA BOND

e un **OMAGGIO** a scelta tra:

SCONTO 60%



1 SteriCold
+ 4 Spray a scelta tra:
Spray, Total Spray, Sinergy Spray

valore omaggio 206 €

SCONTO 66%



2 Putty (Regular o Soft)
+ 1 ribasante (4 cartucce) a scelta tra:
Superlight Fast, Superlight Normal,
Medium Fast, Medium Normal
+ 1 confezione da 50 cannule

valore omaggio 225 €

SCONTO 62%



1 Hydro Big (Putty o One Phase)
+ 1 ribasante (4 cartucce) a scelta tra:
Superlight Fast, Superlight Normal,
Medium Fast, Medium Normal

valore omaggio 211 €

323 €

2 EASYTEMP

+1 ISOFILM +1 SEAL COAT FAST



e in **OMAGGIO**

SCONTO 24%



1 pistola
+ 1 confezione da 50 cannule

valore omaggio 78 €

403,50 €

**5 set
PUTTY (SOFT o REGULAR)**



+



1 seconda impronta

a scelta tra: [Superlight Fast / Superlight Normal / Medium Fast / Medium Normal]

+ 1 confezione da 50 cannule

e un **OMAGGIO** a scelta tra:



SCONTO
41%



1 Easytemp + 1 pistola
+ 1 confezione da 50 cannule

valore omaggio
167 €

SCONTO
37%



1 AdvanCem SA
(2 siringhe)

valore omaggio
149 €

SCONTO
21%



10 buste di New Algin
(da 453 g cad.)

valore omaggio
85 €

SCONTO
34%



1 Impla-Fix DC
+ 1 Plasticem

valore omaggio
137 €

342 €



**36
STRUMENTI
CANALARI**

[36 confezioni da 6 pezzi cad.]



e in **OMAGGIO**

SCONTO
25%



1 Canal Sealer System
(Polvere + Liquido)

valore omaggio
85 €

695 €



1 KIT EXPERIENCE

e un **OMAGGIO**
a scelta tra:

SCONTO
fino al
40%



1 Opacizzante Polvere + Liquido
+ 3 siringhe experience a scelta

valore omaggio
260,50 €

SCONTO
fino al
32%



1 White Is Nice (2 siringhe di sbiancante
+ 1 di protezione gengive) + 3 confezioni
da 5 frese diamantate a scelta

valore omaggio
fino a 214 €

SCONTO
fino al
39%



4 Easy-Fill
(8 siringhe)

valore omaggio
254 €



1 organizer
experience

312 €

2 SIMPLY CORE HARD

e un **OMAGGIO** a scelta tra:



SCONTO
fino al
46%



1 Poker Cem Automix Dual A3
+ 1 ricambio (da 10 perni) a scelta tra:
Mini Invasive Post Conico / Cilindrico,
Ready Core Micro, Super Grip

valore omaggio
fino a 143 €

SCONTO
fino al
26%



1 White Is Nice
(2 siringhe di sbiancante
+ 1 di protezione gengive)

valore omaggio
79 €

SCONTO
fino al
28%



1 Impla-Fix DC

valore omaggio
86 €

SCONTO
fino al
27%



10 buste di New Algin
(da 453 g cad.)

valore omaggio
85 €